

सेतू अभ्यास २०२३ : मराठी – इयत्ता दुसरी : उत्तर चाचणी

इयत्ता : दुसरी

एकूण गुण : २०

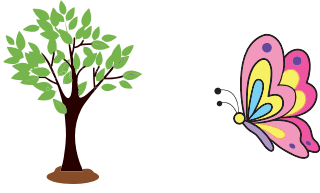
विद्यार्थ्यांचे नाव : .....

हजेरी क्र. : .....

शाळेचे नाव : .....

दिनांक : .....

प्र. १) खालील चित्र पाहा. त्यापैकी कोणत्याही एका चित्राचे नाव सांग व त्याविषयी माहिती सांग. (EC L1 4.7) (१ गुण)



प्र. २) खालील शब्द वाच. त्यामधील समान आवाज असणारे अक्षर कोणते ते सांग. (EC L1 4.8) (२ गुण)

• बदक, बगळा, बासरी

• पान, कान, तीन

प्र. ३) स अक्षर शेवटी येईल असे दोन शब्द सांग. (EC L1 4.4) (१ गुण)

प्र. ४) खालील चित्रमालिका पाहून गोष्ट सांग. (EC L1 4.3a) (२ गुण)

